

外门开后正视图

箱体正视图

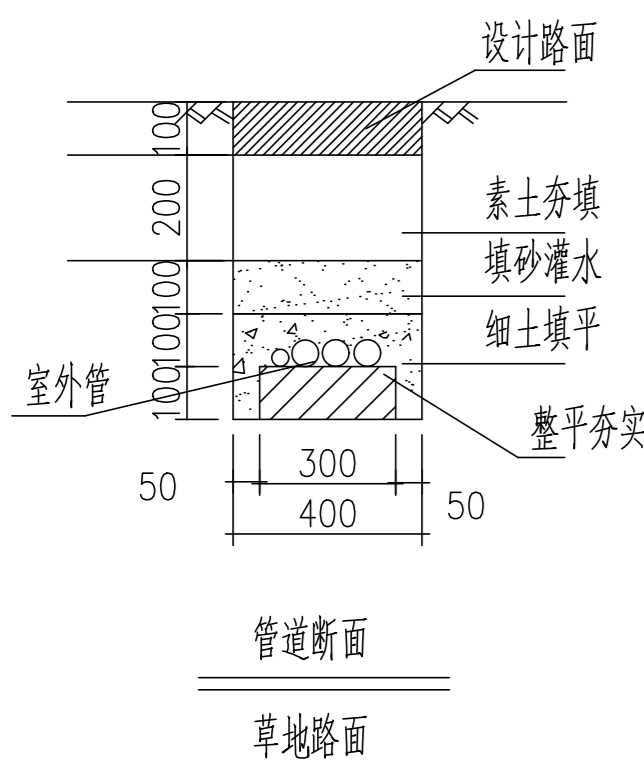
B-B 剖视图

安装背板主视图

C-C 剖视图

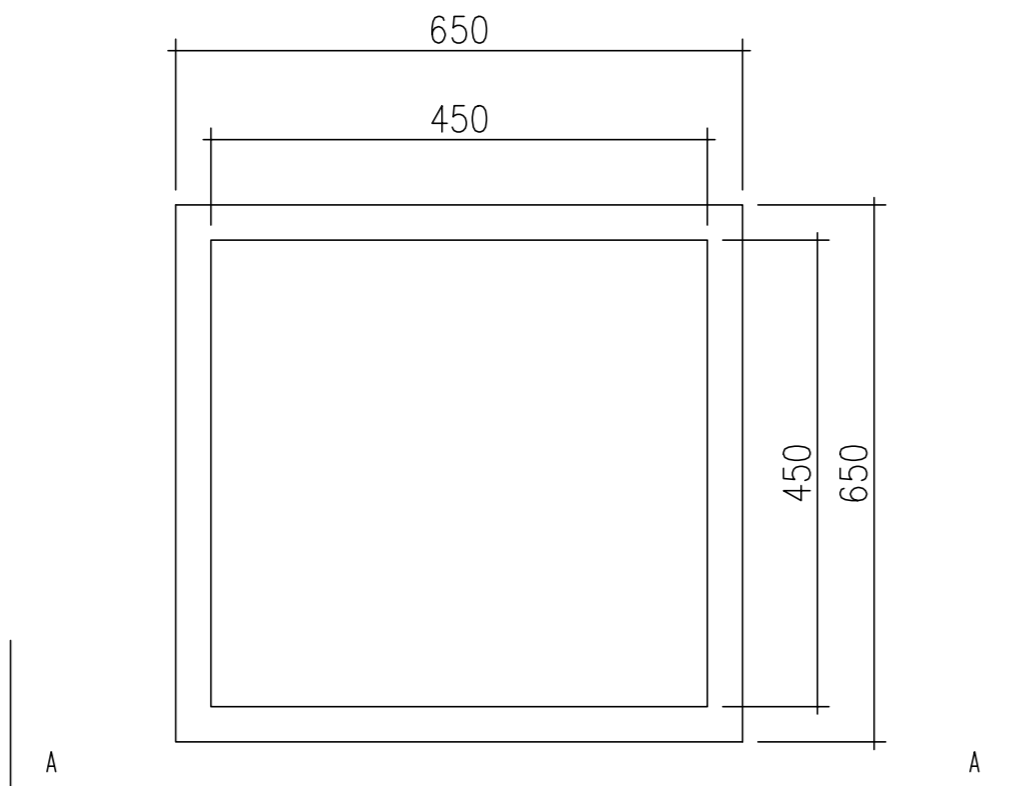
落地式室外安防智能箱大样图

参考尺寸: W*H*D=600*800*200mm



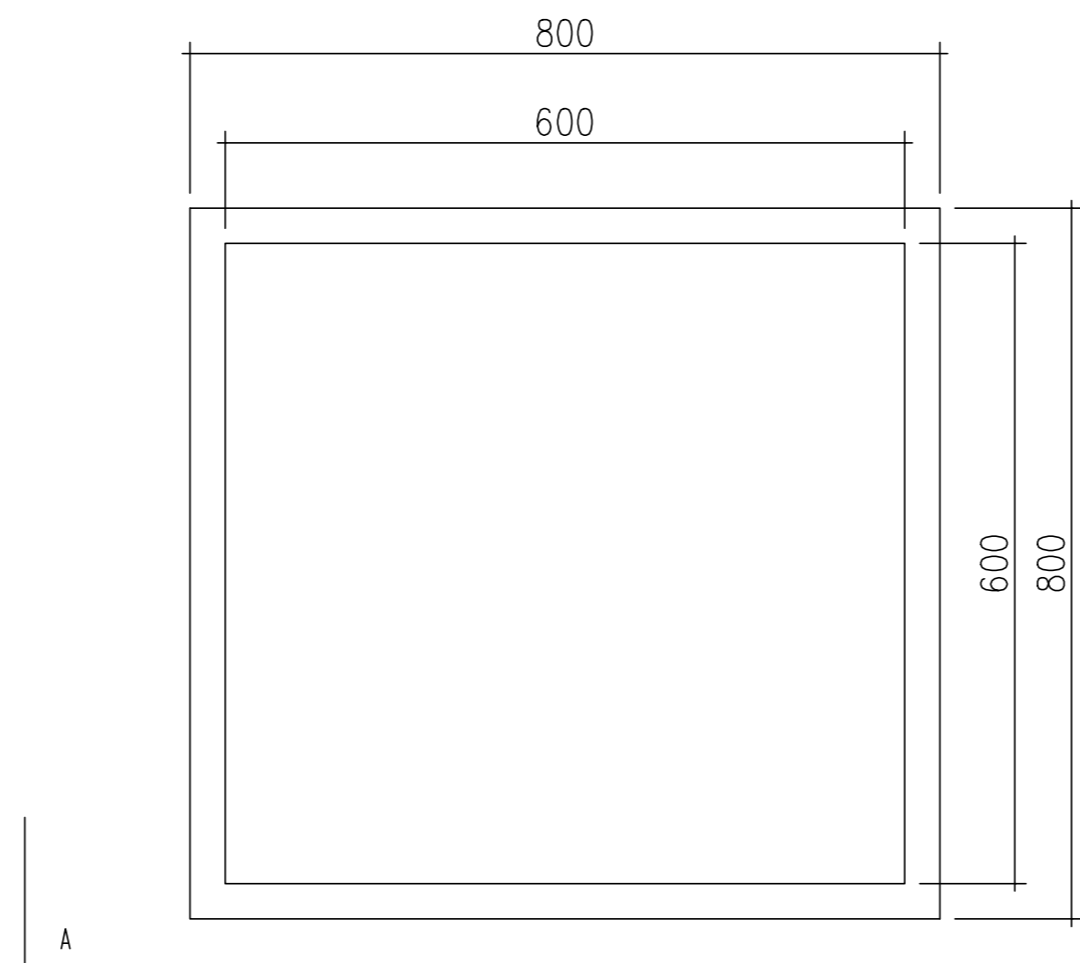
管道断面

草地路面



A

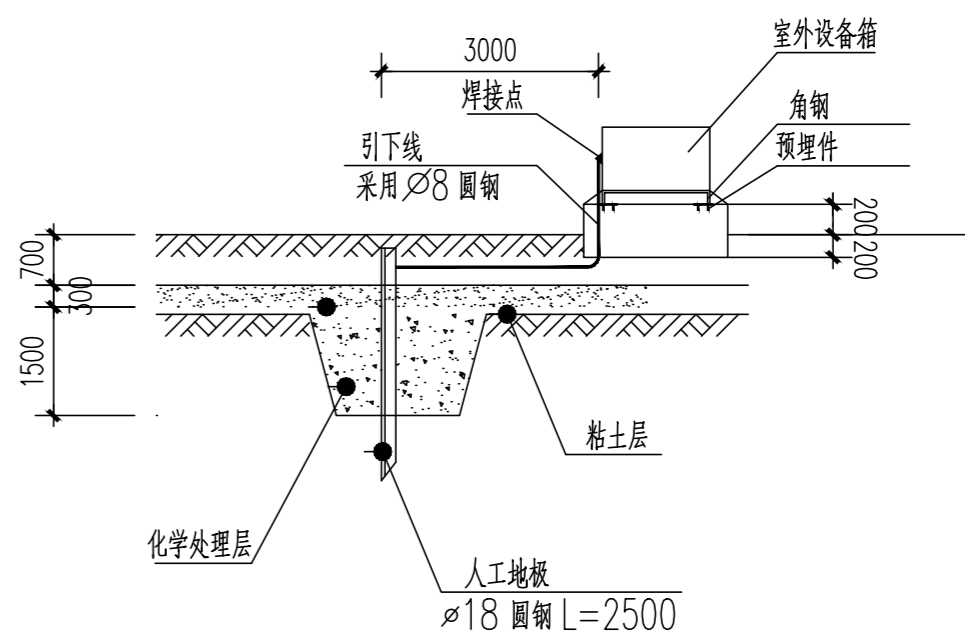
A



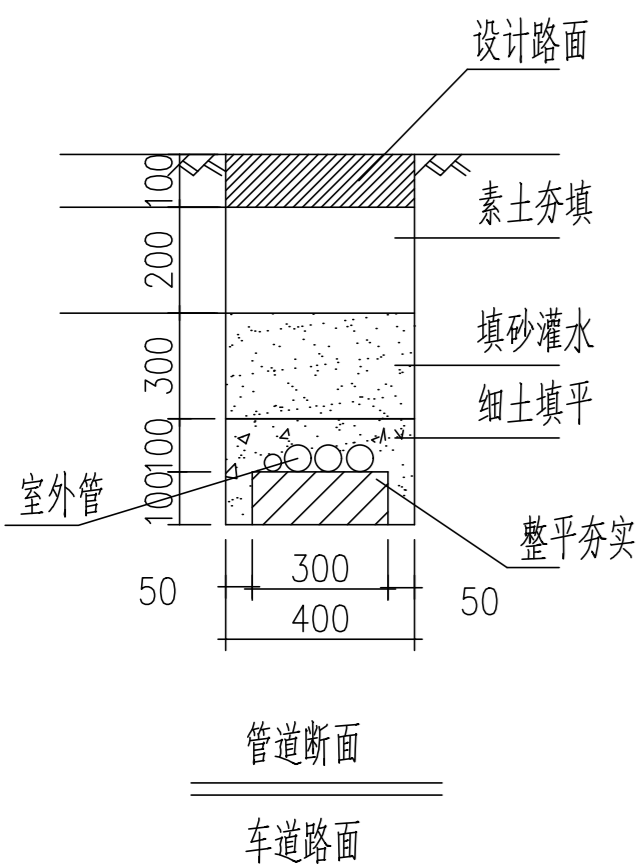
A

A

- 说明:
- 1、防水箱体采用 $\delta 1.2\text{mm}$ 不锈钢板,箱盖采用 $\delta 1.5\text{mm}$ 不锈钢板。
 - 2、安装背板材质采用 $\delta 1.2\text{mm}$ 不锈钢板。
 - 3、箱体为落地式安装。
 - 4、箱体符合室外防水要求,箱体开门处设置引水槽及泡沫密封胶,加强防水功能。
 - 5、箱体门与门、门与壳体之间的缝隙均匀一致,缝隙差小于 1mm 。
 - 6、在防水箱体底部开凿穿孔供穿线使用,采用了 3^*PE50 管连接至主管网。
 - 7、设备箱防护等级:IP54,适用范围:室外监控。
 - 8、箱体铰链采用内铰链的模式,铰链采用铰链工艺进行处理。
 - 9、箱体尺寸为参考尺寸,可以根据现场实际需求进行调整。

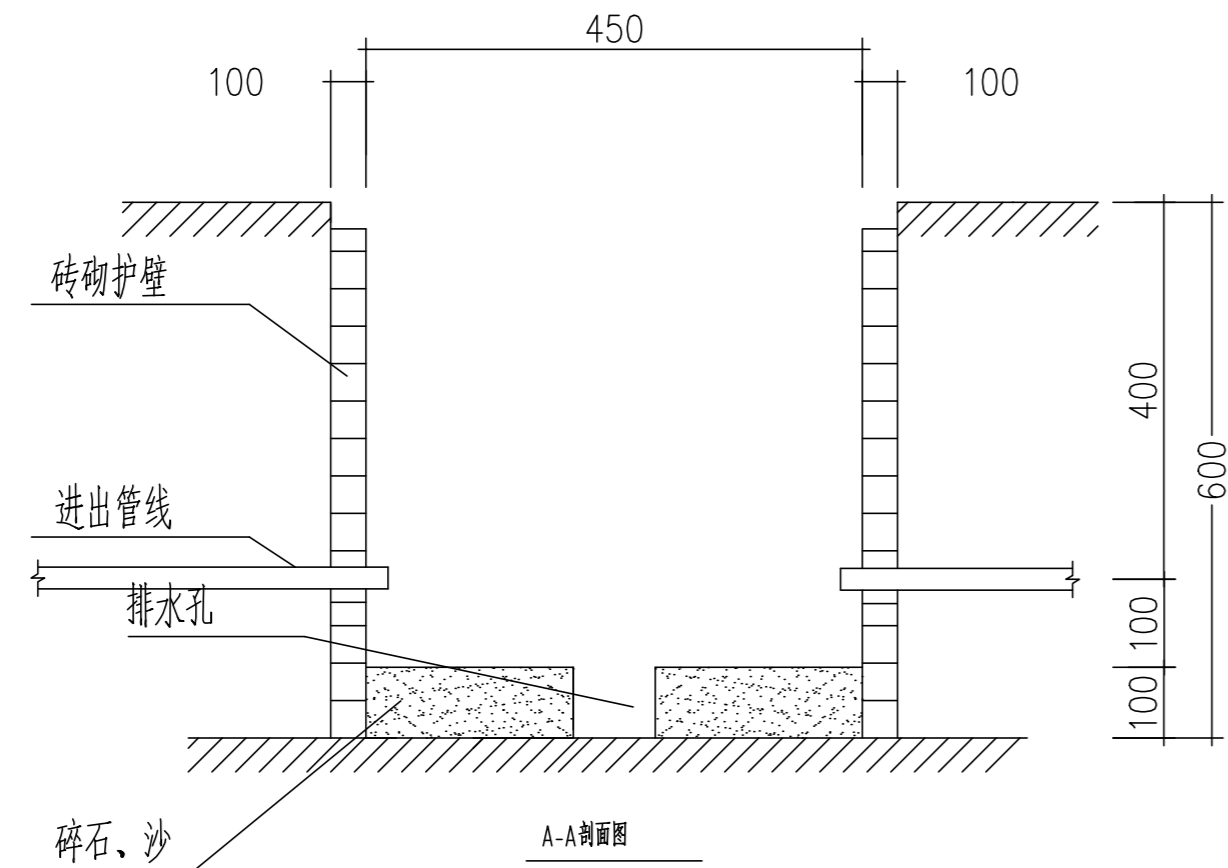


室外设备箱接地大样图



管道断面

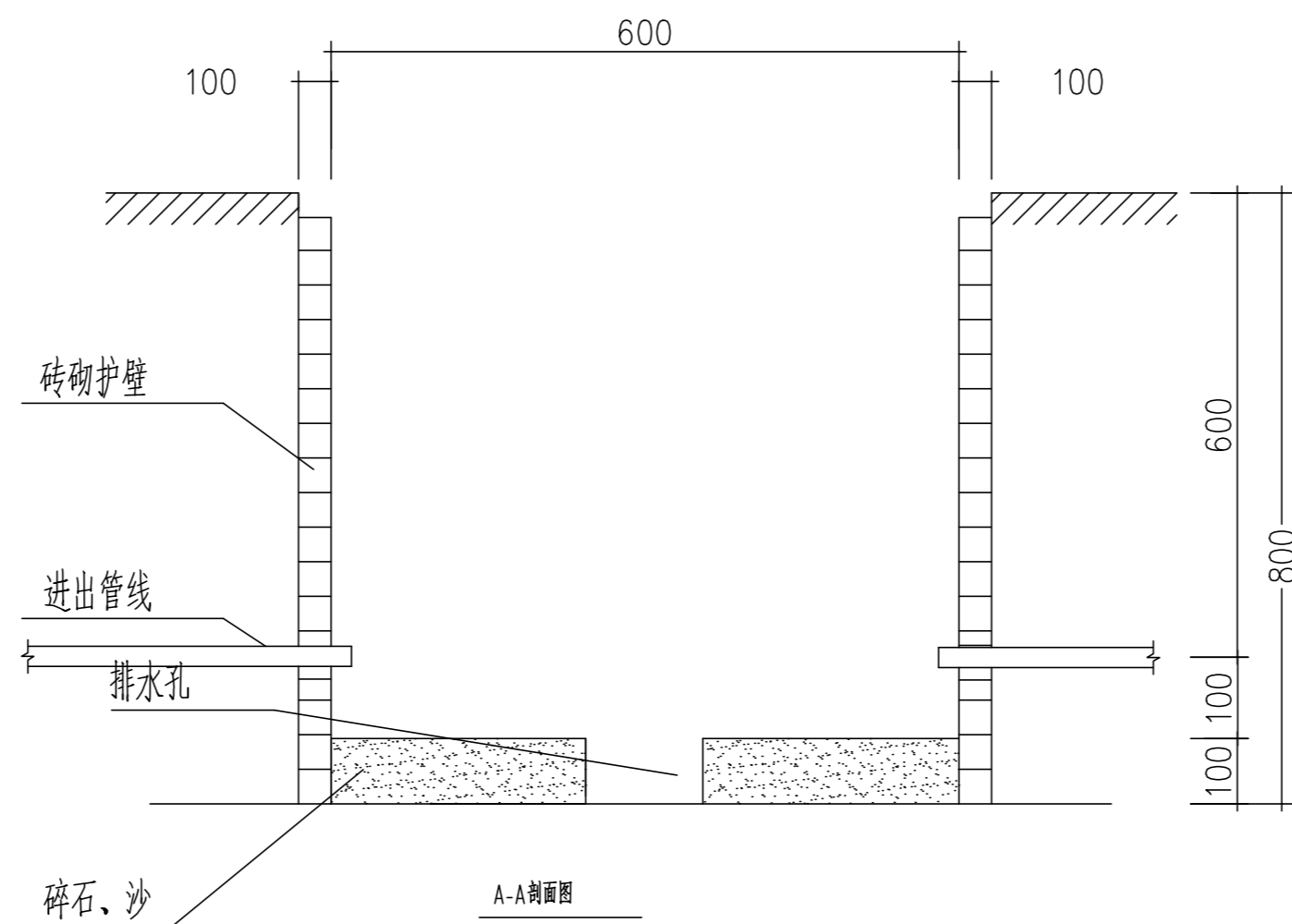
车道路面



A-A 剖面图

室外弱电手井大样图一

(W×H×D: 450×450×600mm)



A-A 剖面图

室外弱电手井大样图二

(W×H×D: 600×600×800mm)

说明:

- 1、人孔井内壁采用20厚1:2水泥砂浆粉刷(掺3%防水粉),墙体采用 M5水泥砂浆 MU7.5机砖;
- 2、施工时井外回填土应多层夯实,垫层为注明者均为100厚混凝土垫层;

说明:

- 1、人孔井内壁采用20厚1:2水泥砂浆粉刷(掺3%防水粉),墙体采用 M5水泥砂浆 MU7.5机砖;
- 2、施工时井外回填土应多层夯实,垫层为注明者均为100厚混凝土垫层;

不得量取图纸尺寸施工。如有任何不事宜,请在施工前与设计会商。
本图设计内容未经设计师许可不得在其它地方使用。
DO NOT SCALE ANY DRAWINGS. THIS DRAWING IS THE PROPERTY OF THE DESIGNER AND MAY NOT BE USED WITHOUT HIS PERMISSION.
REPORT ANY DISCREPANCIES TO THE DESIGNER PRIOR TO PROCEEDING WITH WORK.

图 纸 会 签			
DISCIPLINE JOINTLY SIGNED BY			
(专 业)	(实 名)	(签 名)	(日 期)
(DISCIPLINE)	(NAME TYPED)	(SIGNATURE)	(DATE)
建 筑			
ARCHITECTURE			
结 构			
STRUCTURE			
给 排 水			
WATER/SEWAGE/WATER			
电 气			
ELECTRIC			
暖 通			
HVAC			

南京金海设计工程有限公司
NANJING JINHA DESIGN ENGINEERING CO.LTD
资质证书编号: A132003438 A232003435

出图章:
PERMISSION STAMP

注册建筑师/工程师章:
REGISTERED ARCHITECT/ENGINEER'S APPLY

	(实 名)	(签 名)
	(NAME TYPED)	(SIGNATURE)
审 定	张岩	
EXAMINED		
项目负责	尹卫良	
PROJECT MANAGER		
专业负责	田奔蓉	
DISCIPLINE CHARGE		
审 核	田奔蓉	
AUDITED		
校 对	朱海健	
CHECKED		
设 计	尹红梅	
DESIGNED		

建设单位	江苏省公共工程建设中心有限公司
CLIENT	
项目名称	江苏商贸职业学院新校区扩建三期工程学生宿舍四、五及学生和教师集体宿舍建设项目
PROJECT TITLE	
工程编号	子 项 号
PRODUCT NUMBER	SUB-DIVISION
202402	图 号
	DRAWING NUMBER
	智施-25

图 名:

DRAWING

室外箱安装、室外手井大样图

专 业	阶 段	比 例	日 期
DISCIPLINE	STATUS	SCALE	DATE
智能化	施工图	1:100	2025.06